

# Wohnungsangebot

(Freibleibend und unverbindlich)

Stand: 03.09.2021



## Neubau-Erstbezug! Sonnige 2-Zi.-Wohnung in Rahlstedt!

Meiendorfer Str. 58 C, 22145 Hamburg

Objekt-Nr. 0039.002.0025



Variante 2.5, Gartenansicht



### Zahlen und Fakten

Zimmer:	2
Wohnfläche:	59,50 m <sup>2</sup>
Lage:	Dachgeschoss,
Baujahr:	2021
Belegungsbindung:	Nein
frei ab:	01.11.2021

### Preise

Grundmiete:	595,00 €
Betriebskosten:	97,00 €
Heizkosten:	53,00 €
<b>Gesamtmiete:</b>	<b>745,00 €</b>
Genossenschaftsanteile:	3.100,00 €
Eintrittsgeld:	25,00 €

### Die Wohnanlage

Die Wohnanlage liegt in ruhiger Lage von Hamburg-Rahlstedt und umfasst insgesamt 20 Wohnungen. Das Gebäude wurde 1964 in zweigeschossiger Bauweise mit Blick ins Grüne des Stellmoorer Tunneltals errichtet. Das große Naturschutzgebiet Höltigbaum ist nur einen Steinwurf entfernt. Trotzdem sind Einkaufsmöglichkeiten und öffentliche Verkehrsmittel in der Nähe gut zu erreichen. Stellplätze für PKW stehen in der hauseigenen Tiefgarage zur Verfügung und können gesondert je nach Verfügbarkeit angemietet werden. Die Wohnanlage wurde 2021 komplett energetisch modernisiert.

### Informationen zur Wohnung

Die Wohnung ist ausgestattet mit einem Flur, Abstellraum, Duschbad, einer Wohnküche sowie Wohn- und Schlafzimmer, Keller sowie Gas-Zentralheizung ohne zentrale Warmwasserbereitung (erfolgt per Strom) und einem Multimediaanschluss. Der Energieausweis wird zurzeit noch erstellt. Die Beheizungsart ist Erdgas.

**Wohnungsbaugenossenschaft  
Gartenstadt Wandsbek eG**  
Gartenstadtweg 81  
22049 Hamburg

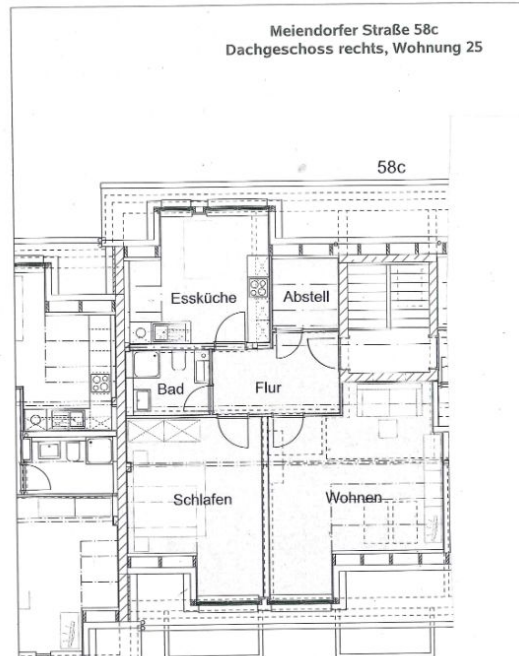
Tel: 040 69 69 59 - 0  
Fax: 040 69 69 59 - 59  
E-Mail: [info@gartenstadt-wandsbek.de](mailto:info@gartenstadt-wandsbek.de)  
[www.gartenstadt-wandsbek.de](http://www.gartenstadt-wandsbek.de)

Bankverbindung:  
Aareal Bank AG  
IBAN: DE47 550104000664899808  
BIC: AARBDE5WDOM

**Vorstand:** Christine Stehr (Vorsitzende),  
Eduard Winschel  
**Aufsichtsratsvorsitzender:** Niels Bossow  
Amtsgericht Hamburg,  
Genossenschaftsregister Nr. 69 GnR 884

Öffnungszeiten: Mo., Mi., Do. 7:30 - 16:00 Uhr, Dienstag 7:30 - 18:00 Uhr, Freitag 7:30 - 12:00 Uhr  
Gesprächstermine nach Vereinbarung | Ohne Terminvereinbarung: Dienstag 9:00 - 18:00 Uhr

## Grundriss



## Allgemeines

Dieses Angebot ist unverbindlich und richtet sich an mehrere Interessenten. Bitte geben Sie uns den beigefügten Rückantwortbogen in jedem Fall ausgefüllt zurück.

Die Vermietung der Wohnung erfolgt nach unseren Vergaberichtlinien, die Sie in unserer Geschäftsstelle einsehen können.

## Wohnqualität und Lebensfreude

Gegründet wurde die Wohnungsbaugenossenschaft Gartenstadt Wandsbek eG vor über 100 Jahren im Jahre 1910. Heute umfasst unser Angebot über 3.200 Wohnungen, die sich über weite Teile des Hamburger Stadtgebiets – schwerpunktmäßig auf die Bezirke Eimsbüttel, Nord, Wandsbek, Mitte oder Harburg – verteilen.

Wichtig zu wissen: Bei uns sind Sie kein Mieter sondern Mitglied und nutzen genossenschaftliches Eigentum, an dem Sie durch den Erwerb von Genossenschaftsanteilen selbst beteiligt sind. So genießen Sie lebenslanges Wohnrecht und leben in Sicherheit vor willkürlichen Kündigungen.

## Ihr Ansprechpartner



Rückantwort  
Wohnungsbaugenossenschaft  
Gartenstadt Wandsbek eG

Gartenstadtweg 81  
22049 Hamburg

**Wohnungsangebot Meiendorfer Str. 58 C, 22145 Hamburg (0039.002.0025)**  
(Zutreffendes bitte ankreuzen bzw. ausfüllen)

- Ich beziehe mich auf das vorgenannte Wohnungsangebot vom 03.09.2021 und möchte die Wohnung anmieten.
- An dem vorgenannten Wohnungsangebot vom 03.09.2021 bin ich aus folgendem Grund nicht interessiert:
- zu klein / zu groß (gewünschte Zimmeranzahl: von \_\_\_\_\_ bis \_\_\_\_\_)  
(gewünschte Wohnfläche in m<sup>2</sup>: von \_\_\_\_\_ bis \_\_\_\_\_)
- Stockwerk / Etage (gewünschte Lage): \_\_\_\_\_
- Stadtteil (gewünschte Stadtteile): \_\_\_\_\_  
\_\_\_\_\_
- Mietpreis (Gesamtmiete max.): ca. EUR \_\_\_\_\_
- Ausstattung (z.B. Vollbad / Duschbad): \_\_\_\_\_
- Sonstiges: \_\_\_\_\_  
\_\_\_\_\_

\_\_\_\_\_  
(Name und Anschrift)

\_\_\_\_\_  
(E-Mail)

\_\_\_\_\_  
(Mitglieds-Nr.)

\_\_\_\_\_  
(Datum, Unterschrift)